

ВСЕЛУГ



BALTIMIX-2015

«Внедрение высокотехнологичных решений на производствах ССС»

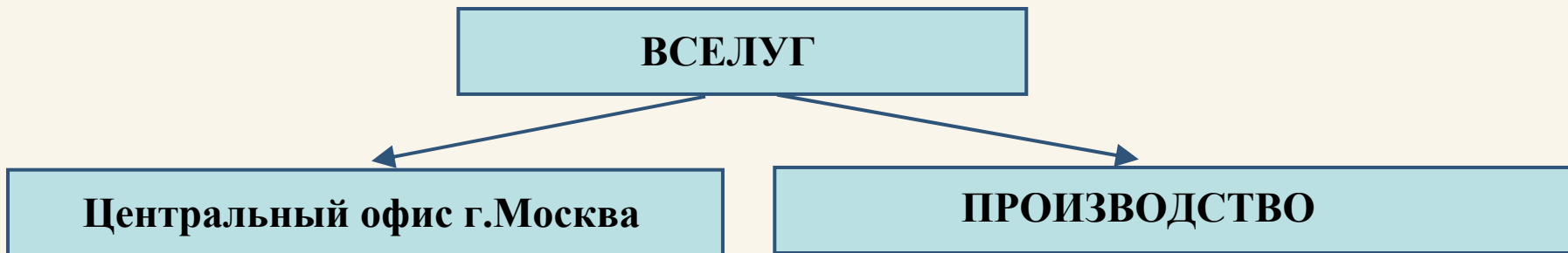
Производитель промышленного оборудования для работы с сыпучими материалами

Компания ВСЕЛУГ на протяжении 20 лет занимается разработкой, производством и поставкой оборудования для упаковки любых сухих сыпучих продуктов, как в клапанные, так и в открытые мешки от 10 до 50кг и биг бэги от 500 до 2000 кг.

Кроме того, мы оказываем дополнительные услуги,
такие как:

- консультации по выбору оборудования в соответствии с производимым продуктом,
- разработка технологических линий и схем компоновки,
- размещение и привязка оборудования к существующим технологическим линиям,
- шеф-монтаж и пусконаладочные работы,
- поставка комплексных линий под ключ.

Организационная структура группы



- Руководство
- Департамент работы с клиентами
- Департамент службы сервиса и послегарантийного обслуживания

- Департамент новых разработок
- Технологическая группа

- Администрация
- Основное производство
- Вспомогательный персонал



Современное оборудование для упаковки сыпучих материалов

В современном мире все больше отдается внимания производительности сотрудников и оборудования. Как следствие, предпочтение отдается полностью автоматизированным участкам производства, где без опасения можно исключить избыточный персонал.

Современное оборудование для упаковки сыпучих материалов

Компания «Вселуг» с 2012 года начала производить новые единицы оборудования, необходимые для автоматических процессов упаковки и укладки на поддоны готовой продукции в мешках от 25 до 50 кг.

В линейке производимого оборудования появились и успешно прошли испытания:

- Рядная фасовочная машина Турбо-1У(2У,3У,4У)
- Ультразвуковой запайщик клапана мешка УЗМ
- Автоматический насадчик мешка АЗ (А4)

Для автоматической укладки готовой продукции на поддоны:

- Систему из конвейеров (плоскователь, старт-стоп конвейер, конвейер съема)
- Робот FANUC
- Магазин пустых поддонов
- Систему подводящих и отводящих поддоны рольгангов
- Оборудование для настилания пленки на пустой поддон.

Машина фасовочная Турбо-1УА

Фасовочная машина для фасовки порошкообразных материалов в клапанные мешки с возможностью запайки клапана перед сбросом.

Главные особенности турбинной 1-модульной фасовочной машины:

- сброс мешка с функцией позиционирования в положении для запайки клапана
- совместимость с устройством ультразвуковой запайки
- совместимость с автоматом насадки мешков
- автоматическая настройка высоты седла
- патрубки с надувной манжетой.



Машина фасовочная Турбо-1УА

Штатные патрубки в комплекте:

ПН130*140/45 (патрубок с надувной манжетой, для клапанов шириной 130мм, глубиной 140мм), выступающая часть клапана под запайку - 40....60мм, диаметр канала - 45мм

Установленная мощность:	7,5 кВт
Потребность в сжатом воздухе:	0,3м ³ /мин
Потребность в аспирации:	2'000м ³ /час
Условия размещения:	в помещении

Машина фасовочная Турбо-1УА

Машина выполнена в виде фасовочного модуля.
Модуль имеет в своем составе:

- турбинный нагнетатель
- взвешивающее устройство
- наполнительный патрубок
- механизм сброса
- Систему трубопроводов пылеудаления.

Турбинный нагнетатель служит для принудительного наполнения клапанных мешков. Расположение турбины вертикальное. Привод с клиноременной передачей. Для прочистки и замены турбины имеется люк с быстросъемной крышкой.

Устройство запайки клапана (ОПЦИЯ)

Служит для запайки клапанов перед сбросом на приемный конвейер. Совместим с фасовочными машинами Турбо-1У-4У, Аэропресс 1У-4У. Запаивает клееные клапанные мешки. Клапаны должны быть покрыты внутри термопластичным полимером и иметь выступ.

Запайка производится методом сжатия и нагрева свариваемых поверхностей с помощью колебаний ультразвуковой частоты. Герметичное закрытие клапана гарантирует отсутствие просыпания материала и пыли при дальнейшей укладке мешков на поддоны, складировании, перевозке, погрузке/выгрузке мешков.

Устройство запайки включает в себя ультразвуковой генератор и N-модулей запайки - по одному на каждый модуль фасовочной машины. Каждый модуль запайки имеет в своем составе соноотрод, механизм позиционирования, механизм смыкания. Подключается к системе управления фасовочной машины (шкафы управления должны быть подготовлены).

Автоматический насадчик мешков

Служит для автоматической насадки пустых клапанных мешков. Совместим фасовочными машинами Турбо 1У-4У, Аэропресс 1У-4У, Турбо-М4У.

Пустой мешок с помощью вакуумного захвата извлекаются из стопки и перемещаются в промежуточную позицию, где происходит раскрытие клапана и перехват мешка с раскрытым клапаном зажимом манипулятора.

Манипулятор перемещает мешок к одному из модулей фасовочной машины и насаживает его на наполнительный патрубок. В процессе перемещения раскрытый клапан надежно фиксируется зажимом манипулятора.

Перемещение и насадка одного мешка совмещается по времени с извлечением из стопки и раскрытием клапана следующего мешка.

Автоматический насадчик мешков

В процессе работы насадчик обменивается сигналами с фасовочной машиной и управляет работой магазина мешков. Фасовочные модули сообщают о своей готовности принять мешок. Если все модули не готовы – насадчик останавливается. Магазин подает очередную пачку в рабочую позицию сразу, как только вакуумный захват извлек последний мешок.

Автомат насадки включает в себя:

- несущую раму
- экстрактор мешков с вакуумным захватом
- устройство раскрытия клапанов с преформером
- 2-осевой манипулятор с зажимом
- вакуумный насос
- шкафы управления.



Робот –манипулятор FANUC

Мульти шарнирный 4-х осевой промышленный робот-манипулятор последовательно снимает мешки с конвейера и укладывает их на поддон в соответствии с заданной программой. Оборудован пальцевым захватом для мешков.

Система управления роботом вычисляет траектории четырех осей и управляет приводами робота и захвата в автоматическом режиме, обеспечивает возможность обучения робота (создание новых программ укладки), дает возможность управлять роботом с ручного пульта управления на пониженной скорости.

Управляемые оси:

ось z - вертикальное перемещение захвата

ось θ - вращение робота вокруг своей оси

ось r - горизонтальное перемещение захвата

ось α - вращение захвата

ось β - зажим мешка.

В шкафу управления контроллер, источник питания, устройства защиты, органы управления, графический «touch screen» дисплей, на который выводятся рабочие сообщения и сообщения о неисправностях

АСПИРАЦИЯ

С целью обеспечения на производстве благоприятного микроклимата, настоятельно рекомендуем применять современные системы обеспыливания рабочих зон, где возможны выбросы пыли при технологических процессах. Например рабочая зона фасовочного оборудования, места распаковки микродобавок и их ввода в смеситель и многие другие.

ВНИМАНИЕ!!!

**МОСКОВСКИЙ ОФИС ПЕРЕЕХАЛ
ПО АДРЕСУ:**

г. МОСКВА, ул. КУЛАКОВА 20 стр. 1

Ближайшее метро СТРОГИНО

СПАСИБО ЗА ВНИМАНИЕ