

**Реставрационные сухие  
смеси: особенности  
технологии производства  
и применения**

**РУНИТ**

**СУХИЕ СТРОИТЕЛЬНЫЕ СМЕСИ**  
**РУНИТ**

**Фасадные  
штукатурки под  
покраску**

***Известковые:***

- *классическая*
- *оригинальная*

***Цементно-известковая***

**Кладочные  
растворы**

- **Известковые**
- **Цементно-известковые**

**Специальные  
составы**

- ***Камнезаменители***
- ***Инъекционные***
- ***Шовные***
- ***Лессировочный***
- ***Гидрофобизатор***

**Минеральные  
краски**

# ГОСТ 31189-2015 Смеси сухие строительные. Классификация

Реставрационные сухие смеси, обеспечивающие:

- 1) соответствие механическим свойствам реставрируемого объекта
- 2) аутентичность состава смеси
- 3) соответствие внешнему виду реставрируемого объекта

## Требования к материалам для реставрации

- Одним из важных принципов научной реставрации является ***принцип минимального вмешательства в исторический материал***, основа которого заложена в Венецианской хартии реставраторов
- «... для памятника наиболее корректным является изучение, восстановление и использование исторических технологий» (Проект «Кодекса этики реставрационных профессий Российской Федерации»)

# Реализация принципов управления качеством

## 11 этапов жизненного цикла продукции

1. Поиск и изучение рынка – Кто наш заказчик?
2. Проектирование технических требований – Различны для большинства объектов!
3. Материально – техническое обеспечение
4. Технологическая подготовка производства
5. Производство
6. Контроль качества и испытания
7. Упаковка и хранение
8. Реализация продукции
9. Эксплуатация продукции
10. Техническая помощь
11. Утилизация после использования.

*От третьего до десятого этапа время ограничено. Это срок от заключения договора по итогам конкурса до начала работ. – **НЕ БОЛЕЕ ОДНОГО МЕСЯЦА***

# Кто наш заказчик?

**1. Органы  
государственного  
контроля**

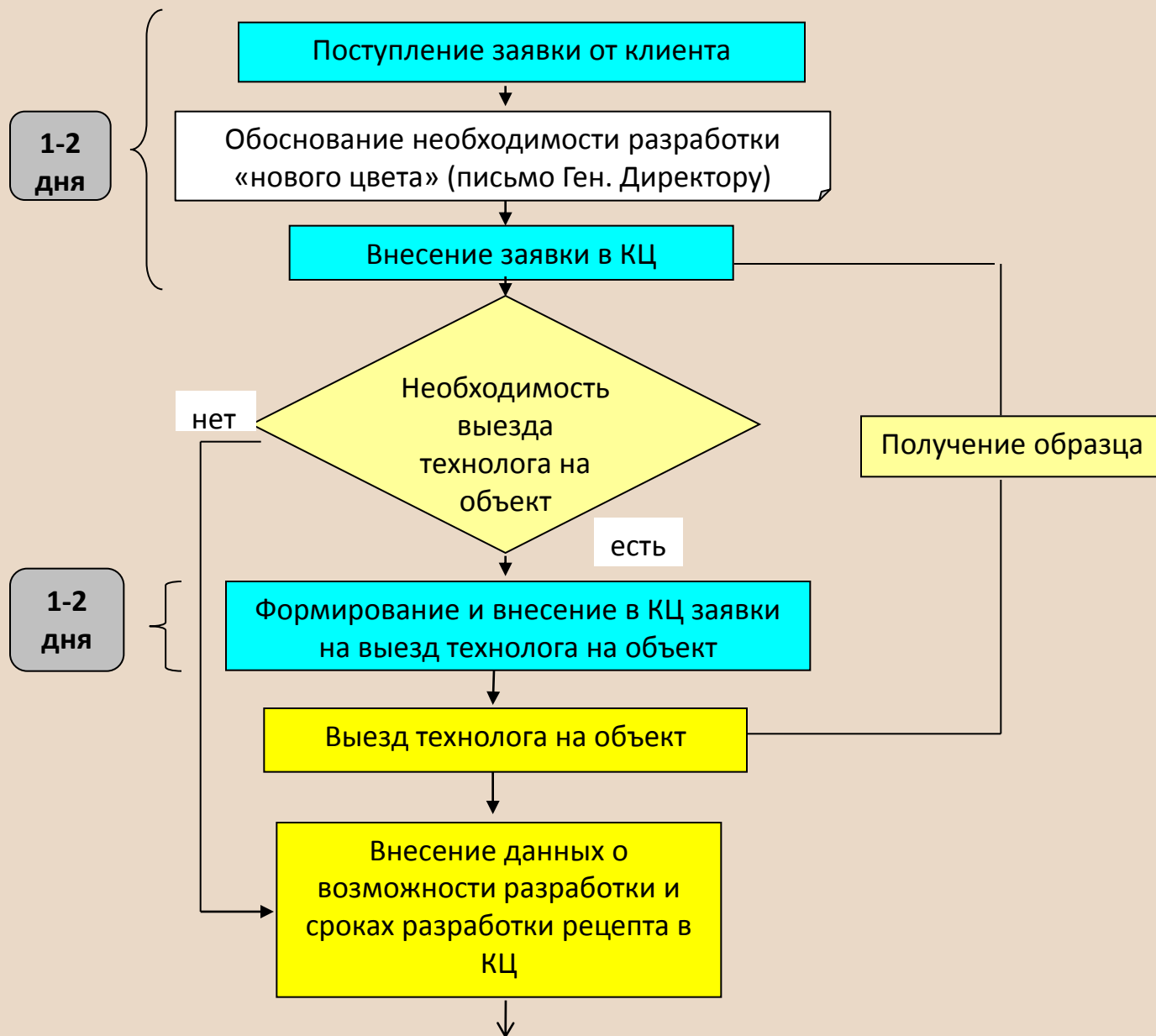
**2. Подрядная  
организация**

**3. Мастера-  
реставраторы**

## Проектирование технических требований

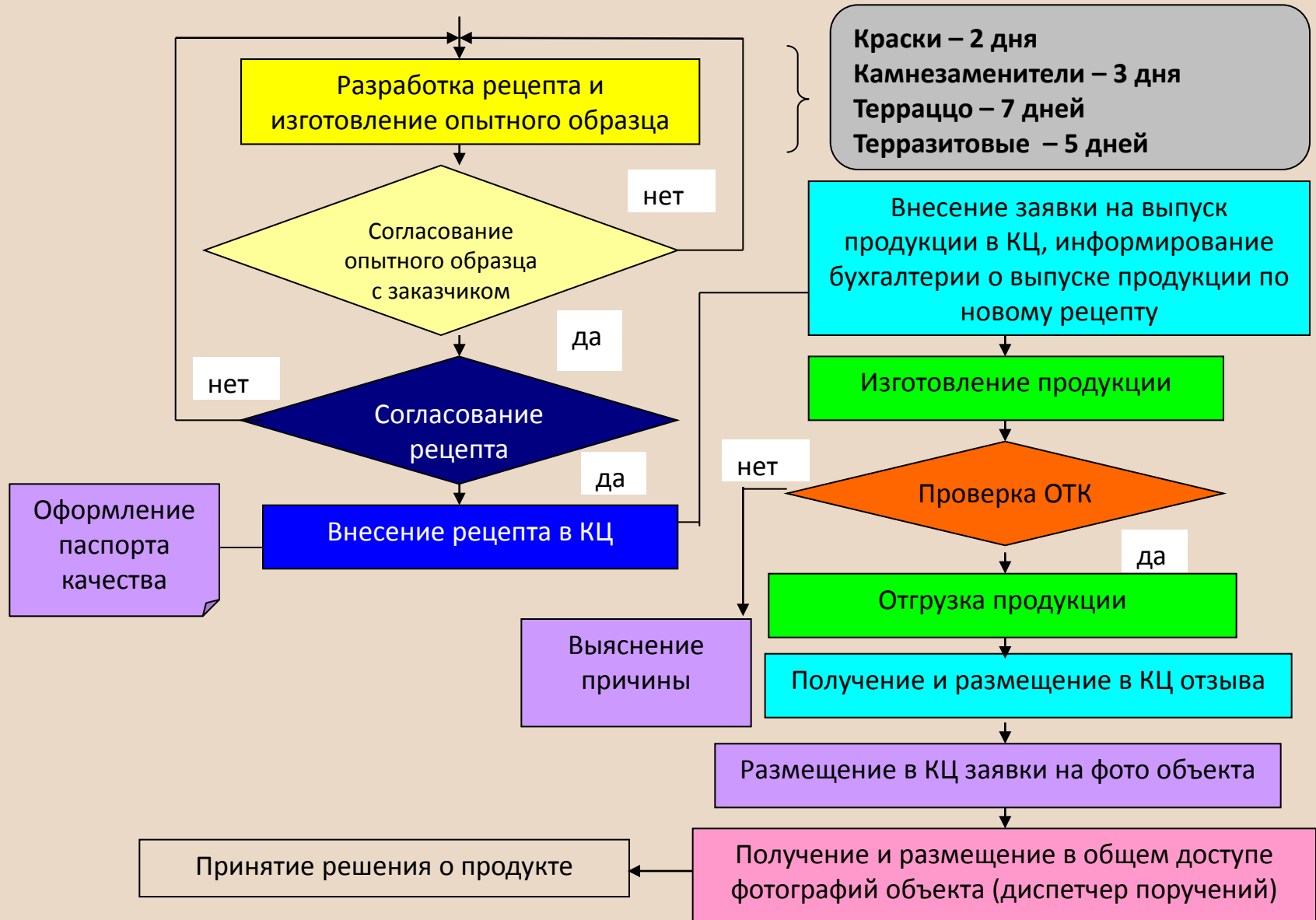
1. В проектах на реставрацию указан приблизительный состав материала, который не всегда может обеспечить требуемые технические и эксплуатационные свойства.
2. Свойства материалов зависят от вещественного состава и структуры, что может противоречить принципу - ***если из-за утраты исторических технологий или по каким-либо другим причинам возникает необходимость применения новых материалов, следует помнить об исключении возможности нарушения исторического облика памятника.***

# ПРОЦЕССЫ ПРИ РАЗРАБОТКЕ НОВОГО ЦВЕТА



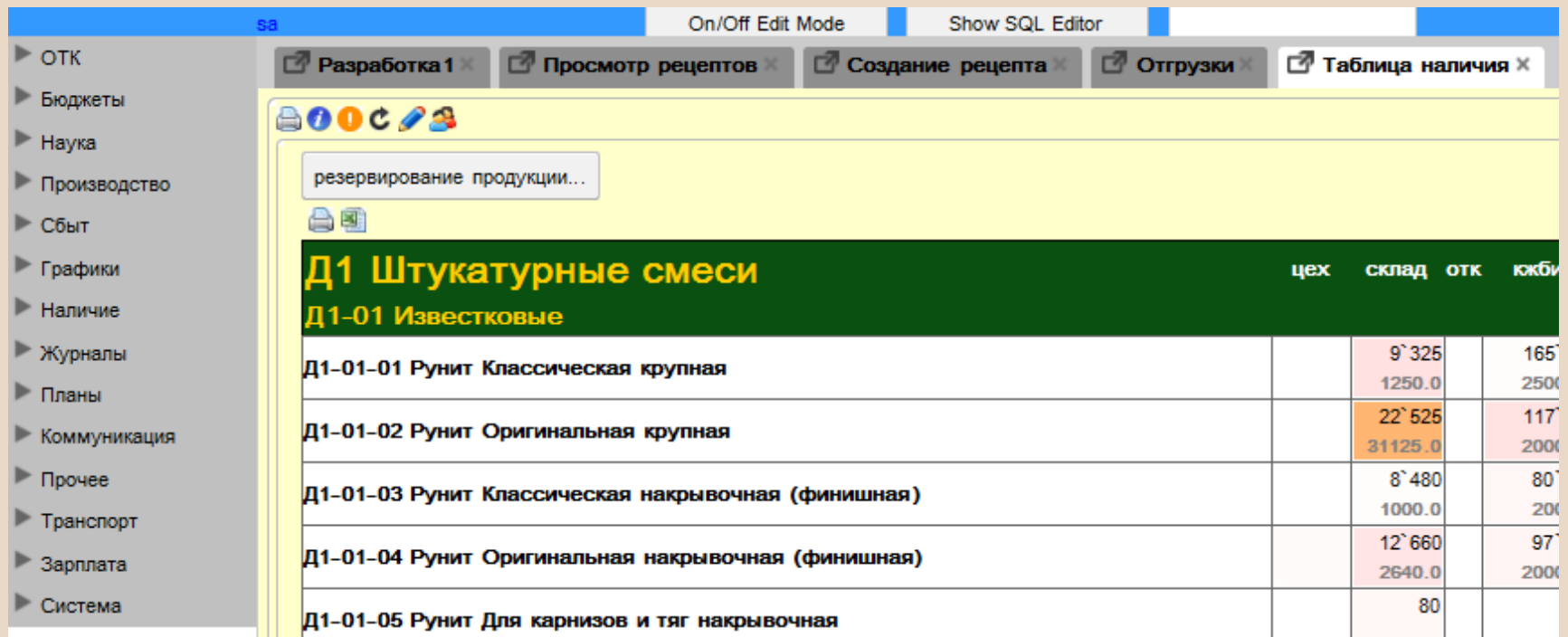


# ПРОЦЕССЫ ПРИ РАЗРАБОТКЕ НОВОГО ЦВЕТА



# Как пройти все этапы жизненного цикла продукции за отведенный для этого срок?

Командный центр – персональная управленческая программа для быстрой реализации процессного подхода при управлении качеством



резервирование продукции...

Д1 Штукатурные смеси		цех	склад	отк	кзб
Д1-01 Известковые					
Д1-01-01 Рунит Классическая крупная			9`325 1250.0		165` 2500
Д1-01-02 Рунит Оригинальная крупная			22`525 31125.0		117` 2000
Д1-01-03 Рунит Классическая накрывочная (финишная)			8`480 1000.0		80` 2000
Д1-01-04 Рунит Оригинальная накрывочная (финишная)			12`660 2640.0		97` 2000
Д1-01-05 Рунит Для карнизов и тяг накрывочная			80		

# Задание на разработку

The screenshot shows a software application interface for managing development tasks. The top navigation bar includes the user 'sa', 'On/Off Edit Mode', and 'Show SQL Editor'. A sidebar menu on the left lists various categories such as 'ОТК', 'Бюджеты', 'Наука', 'Производство', 'Сбыт', 'Рекламации', 'Отгрузки', 'Продажи', 'Контрагенты', 'Заявка', 'Клиентский отдел', 'Технологи', 'Снабжение', 'Производство', 'Графики', 'Наличие', 'Журналы', 'Планы', 'Коммуникация', 'Прочее', 'Транспорт', 'Зарплата', and 'Система'. The main area is divided into two panels. The top panel, titled 'Разработка1', shows a summary view with a date range from 21.03.2013 to 21.06.2013 and an 'Открыть' button. The bottom panel, titled 'Разработка1 > Редактор', shows a detailed form for editing the task. The form contains the following data:

Дата внесения:	01.04.2013	Название организации:	Арт-ТриумСтрой
Фии ответственного (телефон):	Параничев	Наименование материала:	Терразитовая штука
Объем:	100	Внес:	sa (21.06.2013)
Сроки выполнения:	15 .04 .2013	Примечание:	За основу взят обра:
Удалить?	нет		

At the bottom of the editor panel, there are 'Сохранить' and 'Заккрыть' buttons.

# Техническая помощь

ОТК  
Бюджеты  
Наука  
Производство  
Сбыт

Рекламации

- Отгрузки
- Продажи
- Контрагенты
- Заявка
- Графики
- Наличие
- Журналы
- Планы
- Коммуникация
- Прочее
- Транспорт
- Зарплата
- Система

Создание рецепта × Отгрузки × Рекламация ×

материал	Штукатурка
	Известково-гипсовая
	Трещины на стенах внутри помещения.
	Брали Известково

**Рекламация > Информация по претензии**

Наименование материала: Д1-02-01 Рунит Штукатурка Известково-гипсовая

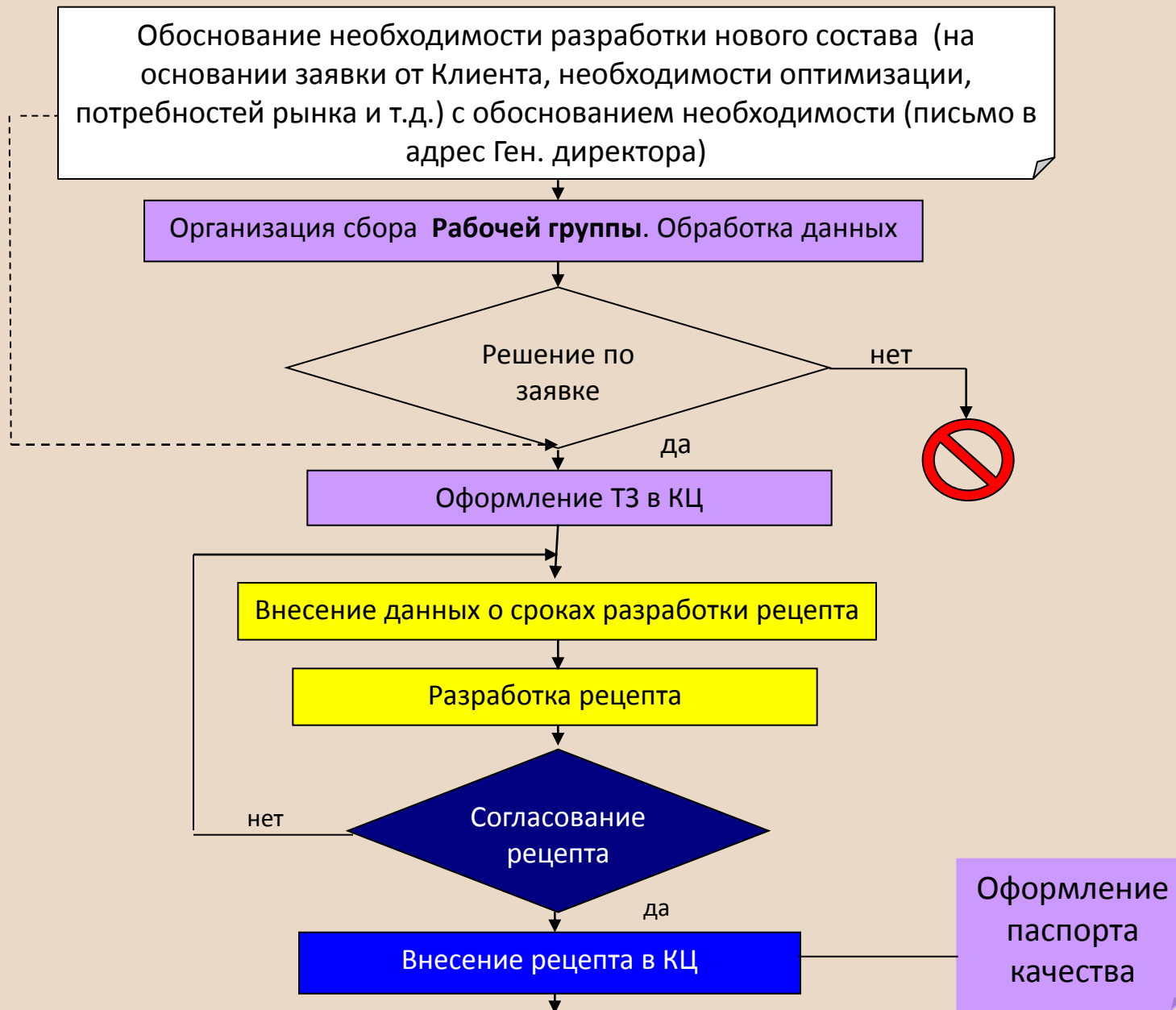
Суть претензии: Трещины на стенах внутри помещения.  
Брали Известково-гипсовую штукатурку, известково-гипсовую шпаклевку, универсальную шпаклевку.  
На объект должен был приехать Харитонов А. 27.05.2013

Номер партии:

Условия

12

# ПРОЦЕССЫ ПРИ РАЗРАБОТКЕ НОВОГО МАТЕРИАЛА



# ПРОЦЕССЫ ПРИ РАЗРАБОТКЕ НОВОГО МАТЕРИАЛА

